

4^{ème} CONGRÈS DES PROFESSEURS DE FRANÇAIS

27-28 AVRIL 2019

UniKL-MALAYSIA FRANCE INSTITUTE



Bienvenue !

Cette année encore, l'Ambassade de France en Malaisie, l'AMPF et l'Université de Kuala Lumpur-MFI, sont ravis de vous accueillir pour la 4^{ème} édition du congrès annuel des professeurs de français.

Nous aurons le plaisir d'accueillir Madame Audrey Thonard, professeur de français langue étrangère à l'Université de Liège (Belgique), ainsi que des écoles de langues (Azurlingua, French in Normandy & Institut de Touraine)

Les axes majeurs de cette année seront :

- L'enseignement du FLE à travers les technologies de l'information et de la communication
- Les nouvelles méthodes d'enseignements afin de dynamiser l'enseignement du FLE
- Les séjours linguistiques et culturels en France

Tout.e.s les intervenant.e.s seront présents et présentes pendant toute la durée du congrès, si vous souhaitez prolonger l'échange après les ateliers et conférences.

Pour vous inscrire, rien de plus simple, rendez vous sur [EventBrite](#).

Merci de vous inscrire au plus tard le 22 avril.

Le congrès est ouvert à tous les professeurs de l'ASEAN

En marge du congrès, et comme l'an dernier, **les 40 premiers inscrits** en ligne pourront bénéficier **de places gratuites**, offertes par l'Ambassade de France, pour se rendre à une **pièce de théâtre** programmée dans le cadre du **French Festival**. Les autres pourront réserver leurs places, au prix de RM55 sur le site de **DPAC**. Une navette est prévue au départ de UNIKL.

« Cyrano de Bergerac » adapté du roman d'Edmond Rostand par la compagnie KL Shakespeare Players.

Paris, 1640. Poète, fine lame et beau parleur, Cyrano ne craint ni le sang ni les sots. Hélas, malgré son panache, il est laid, affublé d'un nez aux proportions peu communes qui le retient de séduire son amour de toujours, la belle Roxane.

Pour la première fois de son histoire, le French Festival s'associe aux KL Shakespeare Players, compagnie de théâtre incontournable du paysage culturel malaisien, pour produire l'adaptation d'une œuvre majeure de la littérature française – Cyrano de Bergerac – écrite en 1897 par Edmond Rostand.

L'interprétation audacieuse et très originale de Cyrano, aux couleurs franco-malaisiennes, ravira tous les publics en vous invitant le temps d'une escapade lyrique unique, en anglais avec un soupçon de Français.



Programme

Samedi 27 avril

8h30-9h30	Accueil et inscriptions		
9h30-10h00	<u>Discours d'ouverture</u>		
10h00-12h00	<p align="center">Conférence <i>Amphithéâtre</i></p> <p align="center">Du numérique dans la classe de FLE : pourquoi et comment ? <i>Audrey Thonard</i></p>		
12h00-14h00	Pause Déjeuner		
14h00-15h30	<p align="center">Atelier <i>Salle Charles Aznavour</i></p> <p align="center">Des applications incontournables pour la classe de FLE <i>Audrey Thonard</i></p> <p align="center">Groupe Quimper</p>	<p align="center">Atelier <i>Salle France Gall</i></p> <p align="center">FLE en jeux <i>Nur Amalina Zainal Abidin, Khairul Akmal Salim, Nadia Shahilla Shaarin</i></p> <p align="center">Groupe Valence</p>	<p align="center">Atelier <i>Salle Johnny Hallyday</i></p> <p align="center">Comment animer la simulation globale dans une classe de FLE <i>Ahmad Kamil Bin Ghazali & Alpha Bodian</i></p> <p align="center">Groupe Paris</p>
15h30-15h45	Pause-café		
15h45-16h45	<p align="center"><u>Table-ronde</u> <i>Amphithéâtre</i></p> <p align="center">Présentation générale de <i>French in Normandy</i> <i>Christian Gaujac</i></p> <p align="center">Présentation générale d'<i>Azurlingua</i> et du site « <i>Bonjour de France</i> » <i>Alicja Krawczyk</i></p> <p align="center">Présentation générale de l'Institut de Touraine <i>Christophe Tissot</i></p>		
16h45-17h15	<p align="center"><u>Echange</u> <i>Amphithéâtre</i></p> <p align="center">Retour d'expérience - voyage linguistique en France <i>Nurul Shaheeda bt Abdhullah, Dr. Hazlina Abdul Halim, Sharifah Muzdalifah S. Ahmad</i></p>		
17h30	Dîner		
18h30	Départ pour « <i>Cyrano de Bergerac</i> » de Edmond Rostand, adapté par KL Shakespeare players- (début de la pièce 20h30 – durée ~1h15)		

Dimanche 28 avril

9h00-9h45	Accueil		
9h45-10h45	<p><u>Echange</u> <i>Amphithéâtre</i></p> <p>Les actualités du Français en Malaisie. AMPF – MFUC -Ambassade de France</p>		
10h45-11h00	Pause-Café		
11h00-12h30	<p><u>Atelier</u> <i>Salle Charles Aznavour</i></p> <p>Des applications incontournables pour la classe de FLE <i>Audrey Thonard</i></p> <p>Groupe Paris</p>	<p><u>Atelier</u> <i>Salle France Gall</i></p> <p>FLE en jeux <i>Nur Amalina Zainal Abidin, Khairul Akmal Salim, Nadia Shahilla Shaarin</i></p> <p>Groupe Quimper</p>	<p><u>Atelier</u> <i>Salle Johnny Hallyday</i></p> <p>Comment animer la simulation globale dans une classe de FLE <i>Ahmad Kamil Bin Ghazali & Alpha Bodian</i></p> <p>Groupe Valence</p>
12h30-14h00	Pause Déjeuner		
14h00-15h30	<p><u>Atelier</u> <i>Salle Charles Aznavour</i></p> <p>Des applications incontournables pour la classe de FLE <i>Audrey Thonard</i></p> <p>Groupe Valence</p>	<p><u>Atelier</u> <i>Salle France Gall</i></p> <p>FLE en jeux <i>Nur Amalina Zainal Abidin, Khairul Akmal Salim, Nadia Shahilla Shaarin</i></p> <p>Groupe Paris</p>	<p><u>Atelier</u> <i>Salle Johnny Hallyday</i></p> <p>Comment animer la simulation globale dans une classe de FLE <i>Ahmad Kamil Bin Ghazali & Alpha Bodian</i></p> <p>Groupe Quimper</p>
15h30-16h00	Discours de fermeture – Amphitéâtre		

Présentation des interventions



Audrey Thonard

Audrey Thonard enseigne le français langue étrangère depuis 2002 à l'**Université de Liège**, en Belgique. Depuis 2005, elle dirige la cellule numérique de l'Institut Supérieur des Langues Vivantes, qui a conçu plusieurs dispositifs d'enseignement et apprentissage en ligne pour six langues étrangères.

Elle est maître de conférences à la Faculté de Philosophie et Lettres de l'Université de Liège, où elle forme des enseignants débutants ou confirmés à intégrer le numérique dans la classe de FLE. Elle collabore avec des universités étrangères des quatre coins du monde pour réfléchir à une utilisation pertinente et efficace des TICe dans la classe de langue (Maroc, Québec, Cuba,...).

Elle anime régulièrement des ateliers sur l'exploitation d'applications pour le développement des compétences linguistiques et langagières en FLE, notamment lors des stages d'été organisés à l'ULiège et à l'UCL. Récemment, elle a coordonné la mise en place et l'animation du MOOC « Moi, prof de FLE », auquel ont participé près de 8000 professeurs de FLE du monde entier.

Conférence : Du numérique dans la classe de FLE : pourquoi et comment ?

Lors de cette conférence, Audrey Thonard vous invitera à réfléchir aux apports et aux limites du numérique dans la classe et aux changements de posture, de méthodes, de pratiques et de stratégies entraînées par les nouvelles technologies. Vous donnerez votre avis sur une série d'idées reçues sur le numérique, concernant la motivation des apprenants et leur autonomie par exemple. Elle présentera enfin très brièvement une sélection d'outils exploitables dans la classe de FLE pour développer la compréhension et l'expression orales ou écrites ainsi que les compétences linguistiques.

Atelier : Des applications incontournables pour la classe de FLE

Dans cet atelier, Audrey Thonard vous présentera trois applications (gratuites) dont elle ne peut plus se passer dans sa classe de FLE. Pour chaque outil, elle vous donnera plusieurs exemples concrets d'utilisation et vous invitera à créer votre propre activité, adaptée à votre public.

Christian Gaujac



Responsable des partenariats et de la formation de formateurs

Etablie à Rouen depuis 1992, **French in Normandy**, établissement d'enseignement du Français langue étrangère, a été la 1ère école à avoir reçu le prestigieux prix du « Study Travel Magazine », revue internationale de l'industrie des séjours linguistiques, 5 années consécutives. Les agences spécialisées du monde entier ont fait confiance à French in Normandy en lui décernant le titre « Star French Language School » de 2007 à 2012, ce qui a positionné l'école comme la 1ère école de France à obtenir le titre de « Super Star French Language School ».

L'école est également labellisée par le CIEP « Qualité Fle », avec la plus haute distinction. Elle accueille chaque année plus de 1500 étudiants de plus de 60 pays différents, pour des séjours courts ou longs, dans la superbe ville de Rouen - capitale historique de la Normandie. Cette région offre une très grande variété d'activités sociales et culturelles, à 1 heure en train de Paris.

Chaque classe correspond à l'un des six niveaux de langue du CECR, du niveau débutant complet au niveau très avancé et il y a une rentrée chaque lundi !

Christian Gaujac vous présentera son établissement et répondra à toutes vos questions durant toute la durée du congrès.

Alicja Krawczyk



Enseignante de FLE à l'école Azurlingua et spécialiste du site Bonjour de France.

L'école Azurlingua est une école de langue fondée à Nice (France) en 1990.

Azurlingua est l'une des écoles les plus réputées de la Côte d'Azur. Les locaux sont situés à quelques minutes de marche du front de mer et de la Promenade des Anglais. Azurlingua est la première école à avoir reçu l'accréditation du gouvernement français, à travers le Label "Qualité FLE" par l'état Français. L'école est membre de SOUFFLE, groupement professionnel des organismes d'enseignement du Français langue étrangère regroupés autour du label « Apprendre le français en France ».

L'école propose chaque semaine un programme attractif pour tous les niveaux, avec des excursions d'une demi-journée ou d'une journée entière vers Cannes, Grasse, Antibes, Monaco et d'autres villes sur la côte et dans l'arrière-pays. Des repas en commun ou encore des sorties au cinéma sont aussi au programme.

Alicja Krawczyk vous présentera son établissement et répondra à toutes vos questions durant toute la durée du congrès.

Christophe Tissot

Directeur de l'Institut de Touraine

L'Institut de Touraine est un établissement d'enseignement supérieur privé, fondé en 1912.

L'institut détient le label Qualité FLE depuis sa création en 2007. Lors du renouvellement du label en 2015, l'institut a obtenu les notes maximales dans tous les domaines. L'école est membre du Groupement FLE, le premier groupement professionnel d'écoles de langue en France. Sa convention avec l'Université de Tours est une garantie supplémentaire d'excellence académique. L'établissement est aussi membre de CampusFrance.

Le but de l'Institut de Touraine est d'offrir des formations pertinentes et de haute qualité en langue et en culture françaises pour **tout type d'apprenant, à tous les niveaux**. Des cours variés sont proposés toute l'année: intensif, standard, combinaison de cours collectifs et de cours particuliers, programmes avec activités culturelles, etc. Des activités après les cours sont proposées régulièrement: ciné-club, excursions, ateliers cuisine et ateliers vins.

Tours est la capitale du Val de Loire, une région célèbre pour ses châteaux Renaissance, ses villes médiévales et La Loire à Vélo. La région est inscrite au Patrimoine Mondial de l'UNESCO. La ville est à une heure de Paris en TGV.

Christophe Tissot vous présentera son établissement et répondra à toutes vos questions durant toute la durée du congrès.

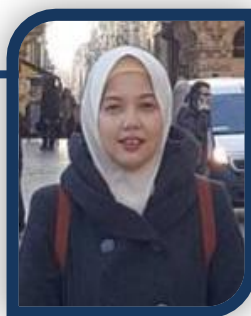


Nurul Shaheeda bt Abdhullah, Dr. Hazlina Abdul Halim, Sharifah Muzdalifah S. Ahmad

Nurul Shaheeda bt Abdhullah, Dr. Hazlina Abdul Halim, Sharifah Muzdalifah S. Ahmad sont professeures de français, respectivement à SMKA Kuala Lumpur, UPM et UMT.

Retour d'expérience

Récemment revenues de voyages scolaires en France, les 3 enseignantes vous feront un rapide retour d'expérience sur la mise en place, les préparatifs, jusqu'au voyage !





Ahmad Kamil Bin Ghazali & Alpha Bodian



Tous les deux sont professeurs de français, à University of Malaya et à Universiti Malaysia Kelantan.

Atelier : Comment animer la simulation globale dans une classe de FLE ?

Notre intervention portera sur la simulation globale. Celle-ci peut se définir comme étant un scénario cadre, un jeu de rôle permettant aux apprenants de créer un univers de référence tel qu'un village, une île, un immeuble. Cette méthode a pour but principal la résolution des problèmes de l'illusion du monde réel en classe de FLE, tout en stimulant la communication entre les apprenants.

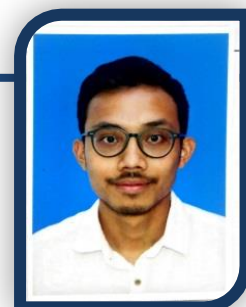
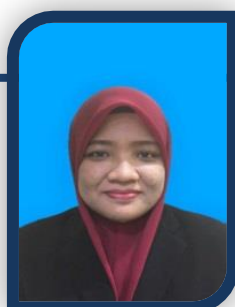
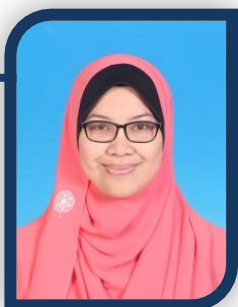
Au cours de cet atelier, nous parlerons de l'importance de la SG ainsi que son usage dans la classe de FLE. Nous nous efforcerons enfin de partager de manière concrète quelques exemples de SG que nous mettrons en pratique durant l'atelier.

Nur Amalina Zainal Abidin, Nadia Shahilla Shaarin, Khairul Akmal Salim

Nur Amalina Zainal Abidin, Nadia Shahilla Shaarin, Khairul Akmal Salim sont professeurs de Français respectivement à SM Sains Banting, à SMKA KEDAH et à SMKA Maahad Muar.

Atelier : Fle en jeux

L'apprentissage d'une nouvelle langue n'est pas une chose aisée. C'est souvent un long processus demandant une grande motivation de la part de l'apprenant. L'un de moteurs incontournable de la motivation est le plaisir que l'on trouve indéniablement dans le jeu. Quand les élèves apprennent la langue en jouant, ils s'amuse pendant que leur cerveau apprend inconsciemment. Donc, dans cet atelier, nous proposerons quelques activités ludiques pour apprendre la grammaire française. Nous travaillerons aussi sur l'utilisation de pantoun dans le cours de FLE.



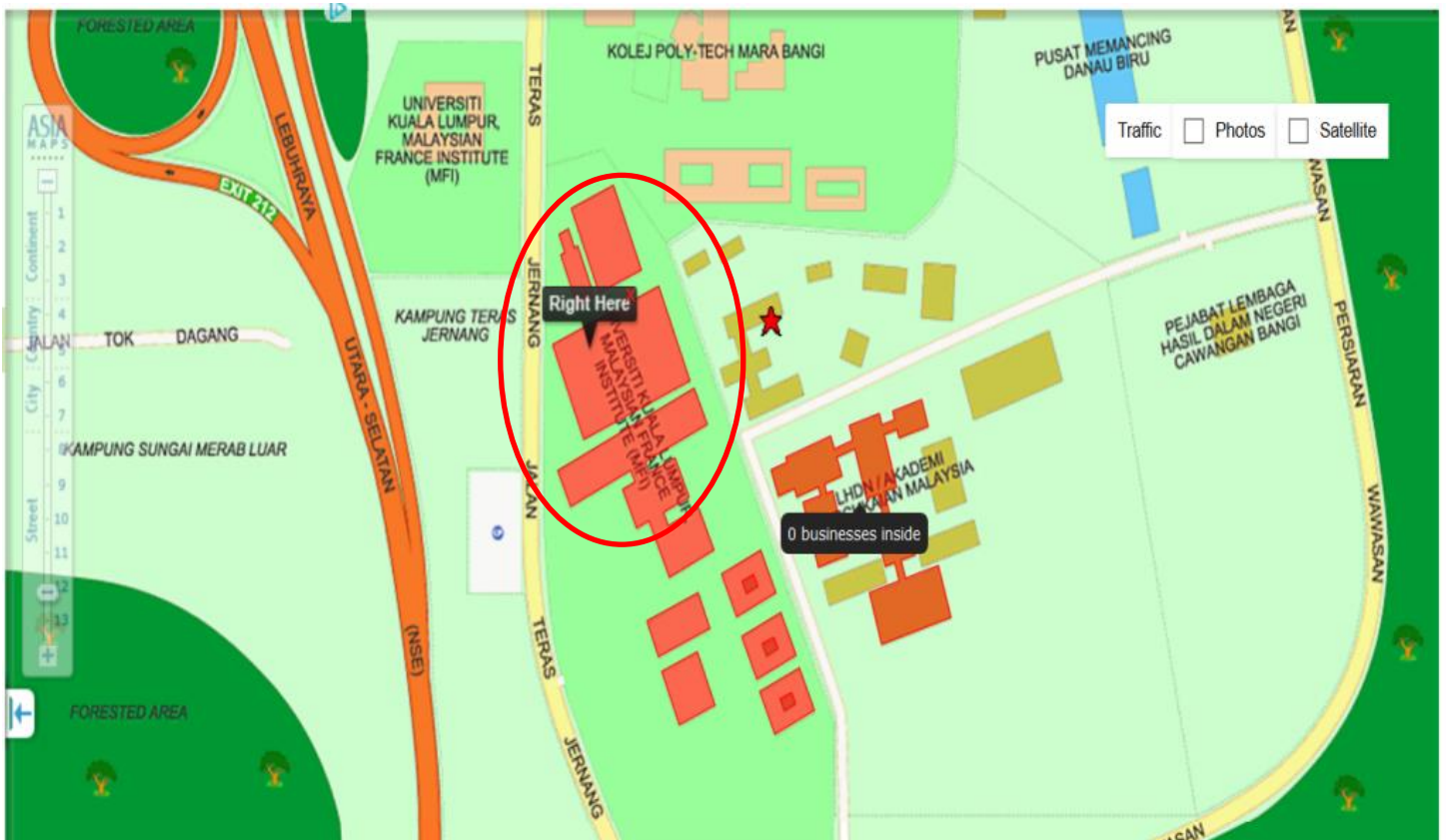
Informations pratiques

Où se rendre ?

Bâtiment A

UniKL - MFI

Section 14, Jalan Damai, Seksyen 14, 43650 Bandar Baru Bangi, Selangor, Malaisie



Où se loger ?

Suggestions d'hôtel	Distance	Adresse et Contact	Prix
D Gateway Perdana Hotel	Environ 3 km ~ 5 min	Plaza Perdana, Jalan Gerbang Wawasan 1, Bandar Baru Bangi, 43650 Bangi, +603-8928 9077	From RM140
Bangi Lanai Hotel	Environ 700m ~ 5 min (à pied!)	Lot 2191-2A, Jalan Makmur Off Jalan Teras Jernang, 43650 Bandar Baru Bangi, Bangi, Selangor, 43650, Malaisie +60 19-655 5302	/
Hotel Tenera	Environ 6 km ~ 10min	Persiaran Kemajuan, Seksyen 1, 43650 Bandar Baru Bangi, Selangor +603-8929 9600	From RM160
Palm Garden	Environ 12 km ~ 20min	IOI Resort City, Putrajaya, 62502 Sepang Utara +603-8943 2233 ou +601-6643 5101	From RM238
Grand Sri Lagenda Hotel	Environ 3 km ~ 5 min	Plaza Perdana, Jalan Gerbang Wawasan 1, Bandar Baru Bangi, 43650 Bangi, Selangor +603-89125153	From RM120

Vous pouvez également bénéficier de **chambres (partagées - 2pax) dans un logement partagé (Teras Jernang Chalet)**, proche du campus d'UNIKL, **prises en charge par l'Ambassade de France**. Si vous souhaitez bénéficier d'une de ces chambres merci de contacter au plus vite UNIKL, en envoyant un courriel à Dr Ajhar Ahmad, **avant le 12 avril 2019** (nombre limité) : ajhar@unikl.edu.my

Taxi : Application GrabCar

Où trouver les informations ?

Instagram : [@jomfrancais](https://www.instagram.com/jomfrancais)

Pour vous inscrire : <https://4emecongresdesprofesseurs.eventbrite.com>

Qui contacter ?

Ambassade de France :

Nicolas Gouletquer : +60 17-285
2203

Noémie Robin : +60 17-612 0374

UniKL-MFI :

Dr Ajhar Ahmad : +60 10- 550 1367

Dr Zirour Mourad : +6012-380
5353